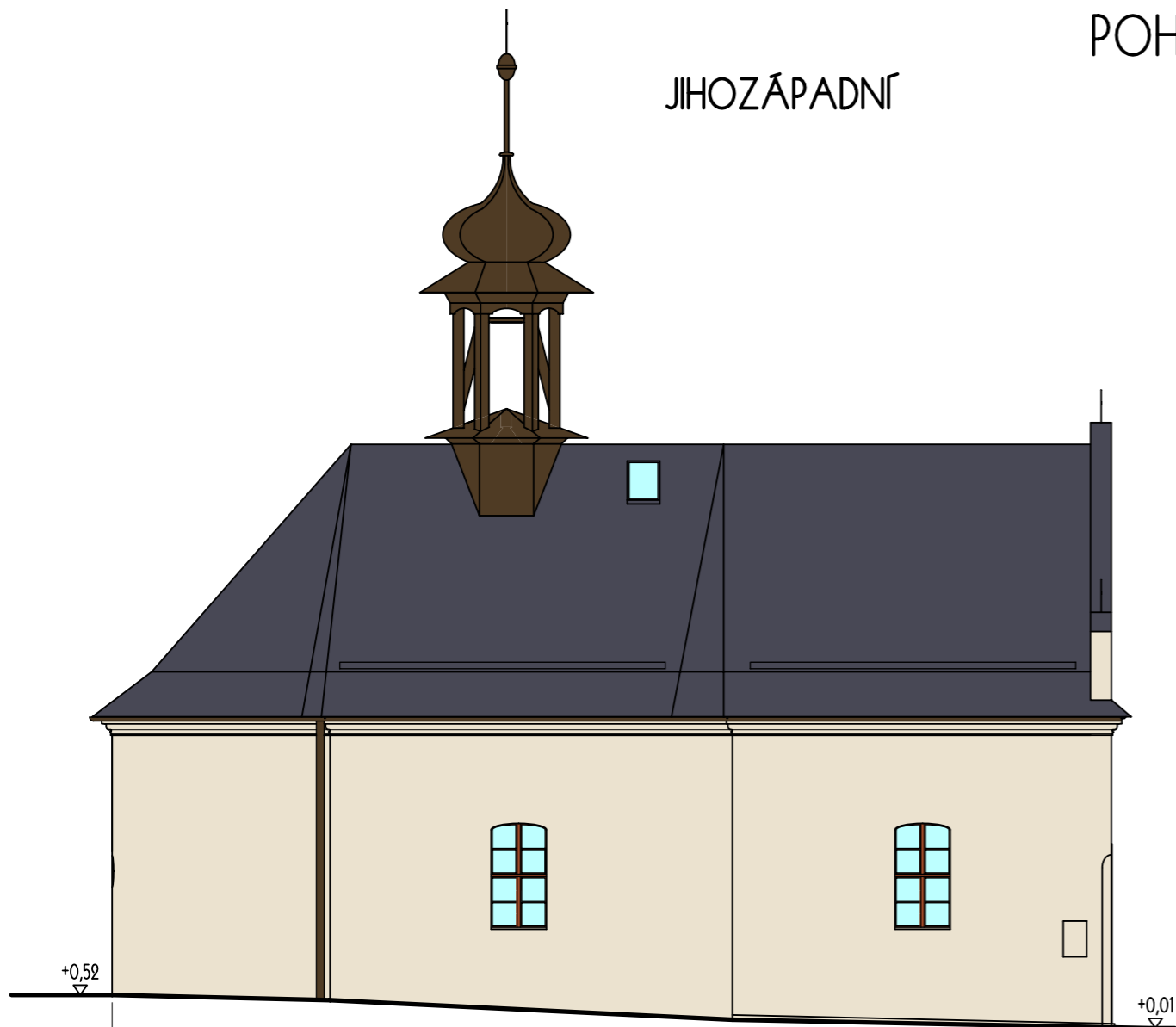
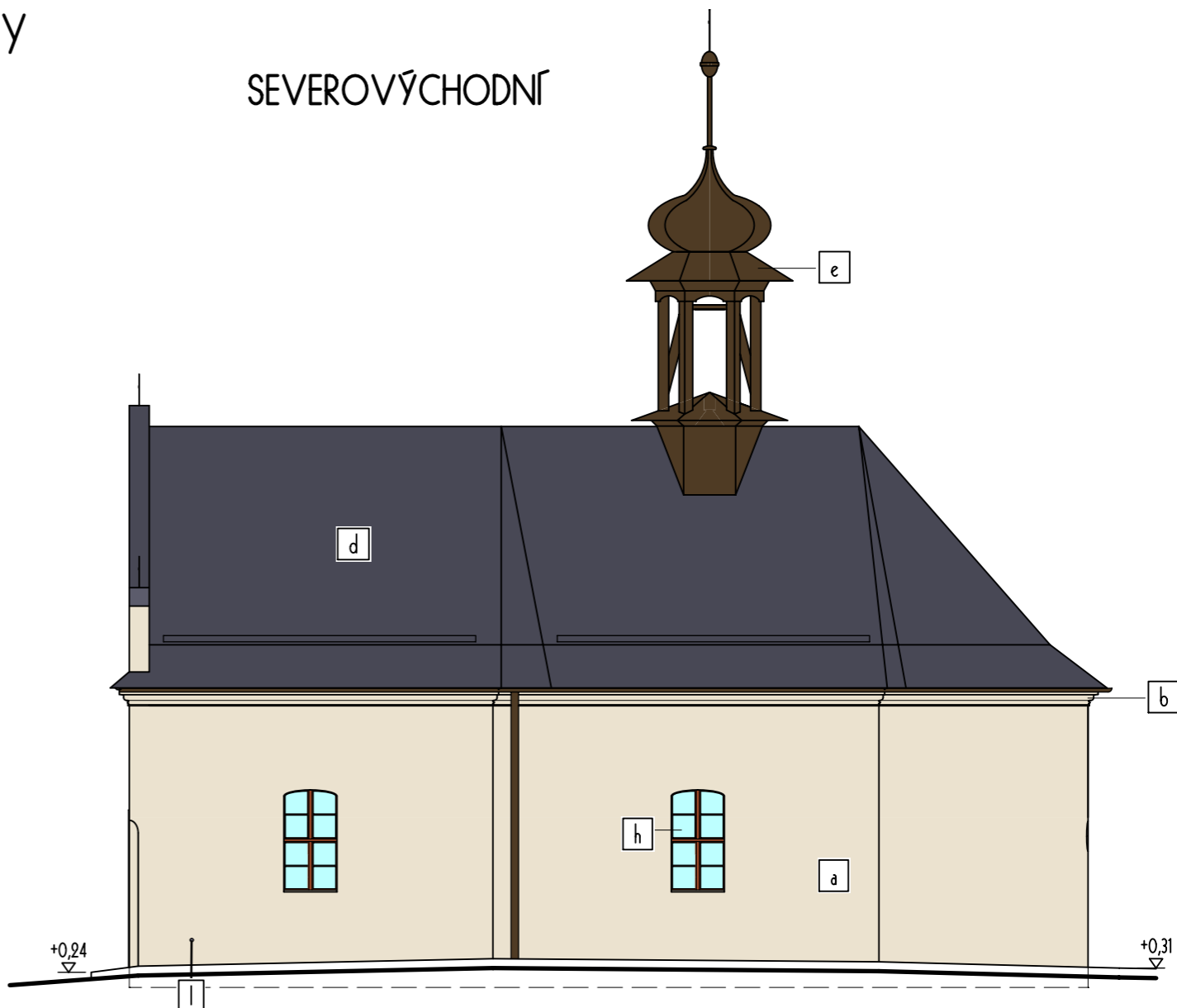


# POHLEDY

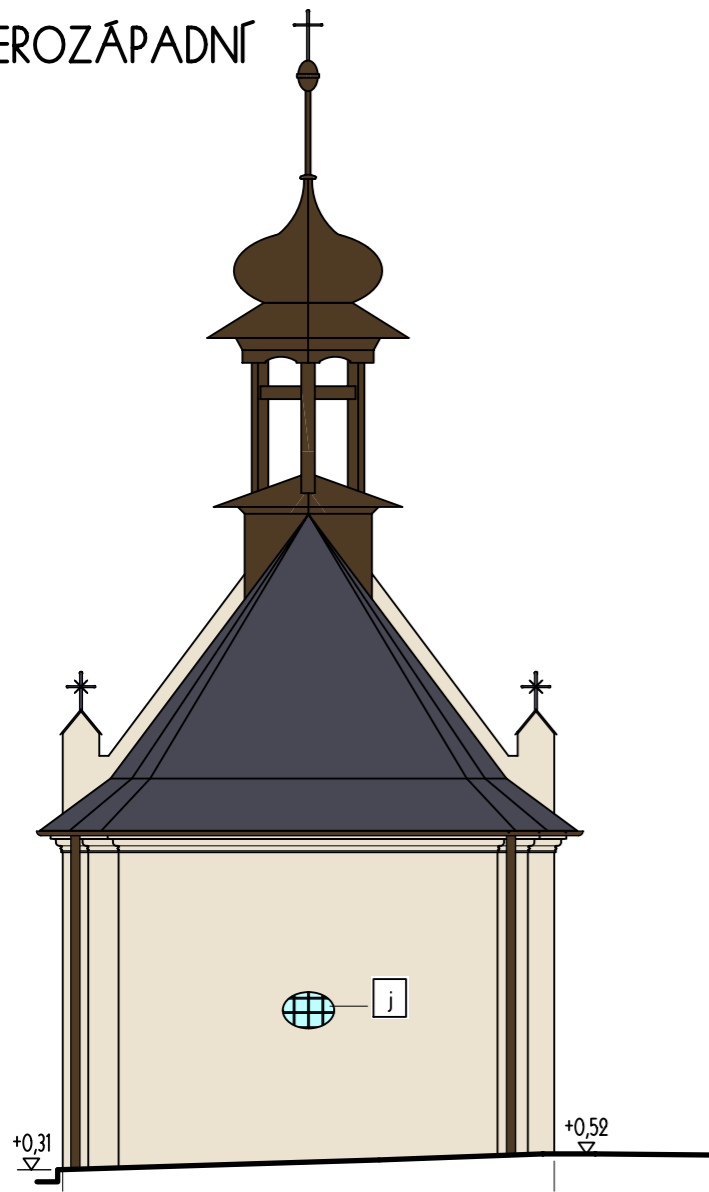
## JIHOZÁPADNÍ



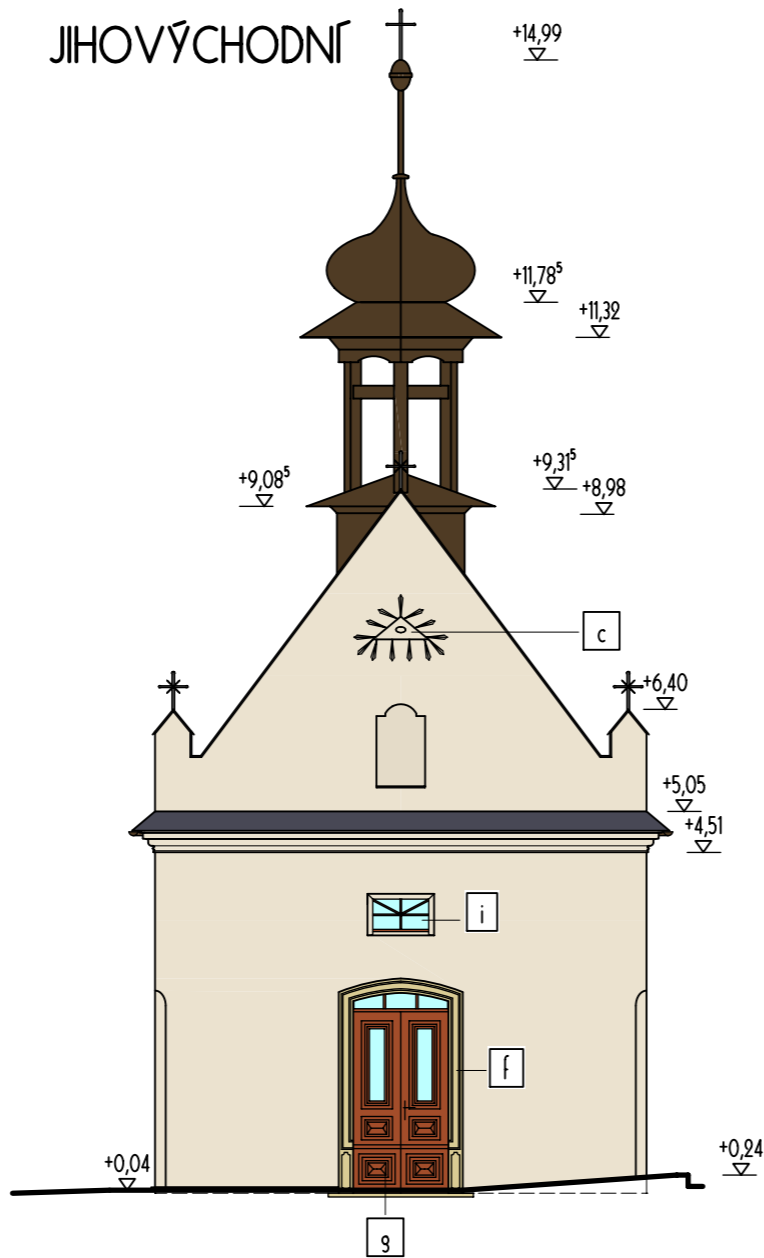
## SEVEROVÝCHODNÍ



## SEVEROZÁPADNÍ



## JIHOVÝCHODNÍ



### LEGENDA:

- [a] VENKOVNÍ VÁPENNÁ HLADKÁ OMÍTKA VE SVĚTLÉM ODSTÍNU OKROVÉ BARVY
- [b] PROFILOVÁ KORUNNÍ ŘÍMSA
- [c] BOŽÍ OKO S PAPRSKY PROVEDENÉ JAKO ŠTUKOVÝ RELIÉF
- [d] MALOFORMÁTOVÁ SKLÁDANÁ KRYTINA Z VLÁKNOCEMENTOVÝCH ŠABLON V ČERNÉ BARVĚ A OPLECHOVÁNÍ V HNĚDÉ BARVĚ
- [e] SANKUSNÍK S DŘEVĚNOU KONSTRUKCÍ Z POHLEDOVÝCH STRAN OPLÁŠTĚNOU PLECHEM V TMAVOHNĚDÉ BARVĚ
- [f] KAMENNÝ PORTÁL HLAVNÍHO VSTUPU
- [g] VSTUPNÍ DVOUKŘÍDLOVÉ KAZETOVÉ DŘEVĚNÉ DVEŘE S PROSKLENÍM A NADSVĚTLÍKEM NÁTĚR DVEŘÍ V HNĚDÉ BARVĚ
- [h] JEDNODUCHÉ DVOUKŘÍDLÉ DVOUDÍLNÉ DŘEVĚNÉ OKNO S OBLOUKOVÝM NADPRAŽÍM V HNĚDÉ BARVĚ
- [i] JEDNODUCHÉ OBDÉLNÍKOVÉ DŘEVĚNÉ OKNO S ŠIKMÝM, VODOROVNÝM A SVISLÝM ČLENĚNÍM V HNĚDÉ BARVĚ
- [j] JEDNODUCHÉ OVÁLNÉ DŘEVĚNÉ OKNO V HNĚDÉ BARVĚ Z VNĚJŠÍ STRANY DOPLNĚNÉ MŘÍŽÍ Z PÁSOVÉ OCELI
- [k] KŘÍŽKY NA STŘEŠE A VRCHOLU SANKUSTNÍKU
- [l] STARÁ GEODETICKÁ ZNAČKA

<b>Zodp. projektant</b> Ing. Hana Zárubová	<b>Vypracoval</b> Ing. Hana Zárubová	<b>Kreslil</b> Ing. Hana Zárubová	<b>FRYS</b> STAVEBNÍ PROJEKCE	
<b>Kraj:</b> OLOMOUCKÝ	<b>Městský úřad:</b> Šumperk			
<b>Investor:</b> město Šumperk, nám. Míru 1, 787 93 Šumperk			<b>Formát</b>	3 A4
<b>Stavba:</b> Horní kaple sv. Anny v Temenici SANACE VLHKOSTI A UDRŽOVACÍ PRÁCE - 2. etapa			<b>Měřítko</b>	1:100
<b>Specializace:</b> D.1.1. ARCHITEKTONICKO-STAVEBNÍ ŘEŠENÍ			<b>Datum</b>	10/2017
<b>Název výkresu</b> Pohledy			<b>Účel</b>	DPS
			<b>Číslo zakázky</b>	17/21a
			<b>Číslo výkresu:</b>	<b>Číslo paré:</b>
			<b>D03</b>	